



Fitting the KeyKeep2™

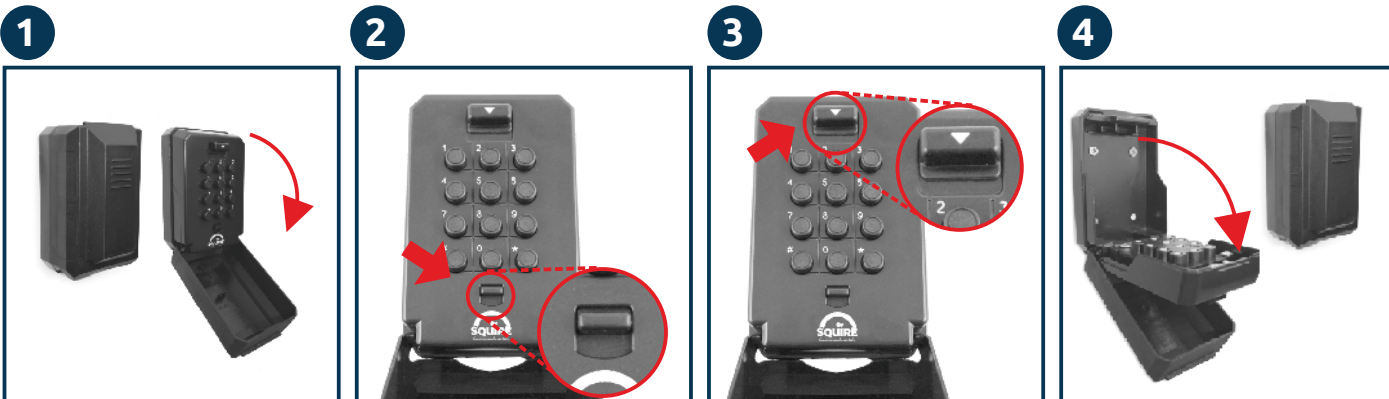
Fitting instructions
Einbauanleitung
Consignes d'installation
Instrucciones de colocación



Henry Squire & Sons Limited

Hilton Cross Business Park, Cannock Road, Featherstone, Wolverhampton, WV10 7QZ

Tel: 01902 308050 Fax: 01902 308051 E-Mail: info@henry-squire.co.uk Website: www.squirelocks.co.uk



GB

Opening KeyKeep2™ opening for the first time

Pull down the outer weather protective cover to reveal the buttons. Press the button marked at the bottom of the key pad. Press the button marked with the down arrow, this is the release button. You can now open the inner cover.

Wall Mounting your KeyKeep2™

NOTE: you will require an X-head/Pozi screwdriver, a pencil, a spirit level, a drill bit, a drill and a hammer.

1. Open the **KeyKeep2™** outer and inner covers, as shown in the instructions to the left.
2. Decide where to position the **KeyKeep2™** on the desired mounting surface. It is better to position key safes out of view so as not to invite attack.
3. Hold the opened **KeyKeep2™** up against the wall in the required location. Make sure that it is vertical.
4. Mark the position of the screw holes on the desired surface.
5. Remove the **KeyKeep2™**.
6. Drill 4 holes at the positions marked
7. Use a hammer to fit wall plugs (if necessary).
8. Position **KeyKeep2™**, insert and tighten screws.
9. Close the storage compartment.
10. Follow the operating instructions enclosed in the packaging to set your own code.

NOTE

1. We suggest that you mount your **Key Keep™** in a discrete location away from direct view, such as porches, garages, out of direct eye line.

2. Keep shutter hatch closed to increase weather resistance and to conceal the buttons from view.

2

DE

Erstmaliges Öffnen des KeyKeep2™

Ziehen Sie die äußere Wetterschutzabdeckung herunter, um die Knöpfe freizulegen. Drücken Sie den Knopf, der auf der Unterseite der Tastatur markiert ist. Drücken Sie die mit dem Pfeil nach unten gekennzeichnete Taste, dies ist die Freigabetaste. Sie können jetzt die innere Abdeckung öffnen.

Wandmontage Ihres KeyKeep2™

HINWEIS: Sie werden einen X-head/Pozi-Schraubendreher, einen Bleistift, eine Wasserwaage, einen Bohrer, einen Bohrer und einen Hammer benötigen.

1. Öffnen Sie die äußere und innere Abdeckung des **KeyKeep2™**, wie in der Anleitung auf der linken Seite gezeigt.
2. Entscheiden Sie, wo der **KeyKeep2™** auf der gewünschten Montagefläche befestigt werden soll. Es ist besser, Schlüsselschränke unsichtbar zu positionieren, um keine Einbrecher einzuladen.
3. Halten Sie den geöffneten **KeyKeep2™** am gewünschten Ort gegen die Wand. Stellen Sie sicher, dass er senkrecht steht.
4. Markieren Sie auf der gewünschten Oberfläche die Position der Schraubenlöcher.
5. Entfernen Sie den **KeyKeep2™**.
6. Bohren Sie 4 Löcher an den markierten Stellen.
7. Verwenden Sie einen Hammer, um die Dübel einzupassen (falls erforderlich).
8. Positionieren Sie den **KeyKeep2™**, setzen Sie die Schrauben ein und ziehen Sie sie an.
9. Schließen Sie das Ablagefach.
10. Befolgen Sie die Bedienungsanleitung in der Verpackung, um Ihren eigenen Code einzustellen.

HINWEIS

1. Wir empfehlen Ihnen, Ihren **Key Keep™** an einem diskreten Ort, vor neugierigen Blicken geschützt zu montieren, wie Terrassen, Garagen.

2. Halten Sie die Verschlussklappe geschlossen, um die Wetterbeständigkeit zu erhöhen und die Tasten vor Blicken zu verbergen.

3

FR

Ouverture Première ouverture du boîtier Key Keep™

Abaissez le couvercle extérieur de protection contre les intempéries de façon à révéler les boutons. Appuyez sur le bouton repéré en bas du clavier. Appuyez sur le bouton repéré de la flèche vers le bas. Il s'agit du bouton d'ouverture. Vous pouvez maintenant ouvrir le couvercle intérieur.

Montage au mur de votre boîtier Key Keep™

REMARQUE: vous aurez besoin d'un tournevis cruciforme, d'un crayon, d'un niveau à bulle, d'une mèche, d'une perceuse et d'un marteau.

1. Ouvrez les couvercles extérieur et intérieur du boîtier **Key Keep™**, comme indiqué dans les consignes à gauche.
2. Choisissez l'endroit où installer le boîtier **Key Keep™** sur la surface de montage souhaitée. Il est préférable de dissimuler les boîtiers antivol pour clés de façon à ne pas encourager les attaques.
3. Maintenez le boîtier **Key Keep™** ouvert à la verticale contre le mur, à l'endroit souhaité. Assurez-vous qu'il se trouve bien à la verticale.
4. Marquez l'emplacement des trous de vis sur la surface souhaitée.
5. Retirez le boîtier **Key Keep™**.
6. Percez les 4 trous aux emplacements repérés.
7. Utilisez un marteau pour placer les chevilles (le cas échéant).
8. Placez le boîtier **Key Keep™**, insérez les vis, puis serrez-les.
9. Fermez le compartiment de stockage.
10. Pour définir votre propre code, consultez le mode d'emploi fourni dans l'emballage

REMARQUE

1. Nous vous recommandons d'installer votre boîtier **Key Keep™** dans un endroit discret à l'abri de la vue de tous, tel qu'un porche ou un garage, hors de la portée directe du regard.

2. Conservez le volet obturateur fermé afin d'optimiser la résistance aux intempéries et de dissimuler les boutons.

4

ES

Cómo abrir la KeyKeep2™ por primera vez

Tire hacia abajo la cubierta de protección contra la exposición al clima para ver los botones. Presione el botón marcado en la parte inferior del teclado. Presione el botón marcado con la flecha hacia abajo; este es el botón de apertura. Ahora puede abrir la cubierta interior.

Cómo montar su KeyKeep2™ en una pared

NOTA: deberá utilizar un destornillador de cruz/Pozi, un lápiz, un nivel de burbuja, una broca, un taladro y un martillo.

1. Abra la cubierta exterior e interior de la **KeyKeep2™**, tal como se muestra en las instrucciones a la izquierda.
2. Decida dónde colocará la **KeyKeep2™** en la superficie de montaje deseada. Es preferible colocar las cajas fuertes para llaves fuera de la vista para evitar asaltos.
3. Sostenga la **KeyKeep2™** abierta contra la pared en el lugar deseado. Asegúrese de que esté en posición vertical.
4. Marque la posición de las perforaciones de los tornillos en la superficie deseada.
5. Retire la **KeyKeep2™**.
6. Perfore los cuatro orificios en las posiciones marcadas.
7. Utilice un martillo para insertar tarugos (si es necesario).
8. Posicione la **KeyKeep2™**, inserte los tornillos y ajústelos.
9. Cierre el compartimiento de almacenamiento.
10. Siga las instrucciones de uso incluidas en el envase para configurar su propio código.

NOTA

1. Se recomienda que coloque su **Key Keep™** en un lugar discreto, fuera de la vista, como porches, garajes, o lugares fuera del alcance de la línea visual directa.

2. Mantenga la cubierta obturadora cerrada para aumentar la resistencia a las inclemencias del clima y ocultar los botones de la vista.

Henry Squire & Sons Limited

Hilton Cross Business Park, Cannock Road, Featherstone, Wolverhampton, WV10 7QZ

Tel: 01902 308050 Fax: 01902 308051 E-Mail: info@henry-squire.co.uk Website: www.squirelocks.co.uk