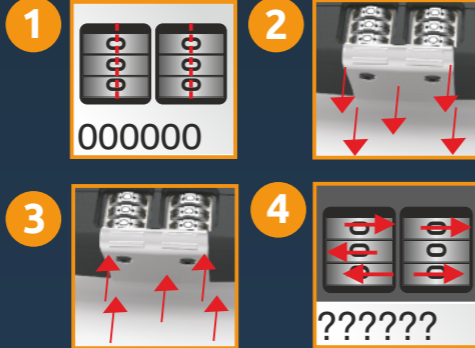


How to open and close the lock



GB How to open and close your lock

1. Set the wheels to your code or 000000 for first time use.
2. Pull the silver plate back - you can now open the lock
3. To close push the silver plate back in to the closed position
4. Then shuffle the wheels

ES Como abrir y cerrar el candado

1. Ajustar las ruedas con tu código o con 000000 para la primera utilización
2. Tirar de la placa plateada hacia atrás y abrir el candado
3. Para cerrar, empujar de nuevo la placa hasta la posición de cierre
4. Después, girar las ruedas aleatoriamente

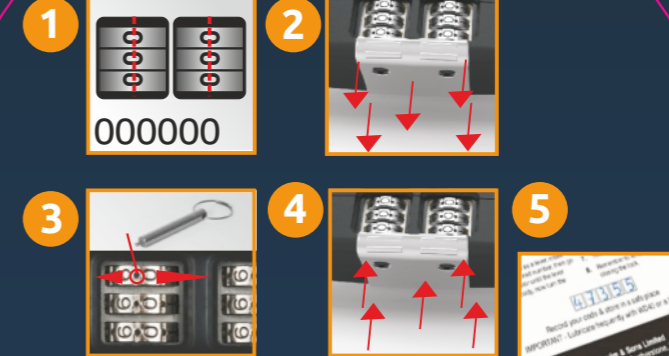
FR Comment ouvrir et fermer votre antivol

1. Mettez les disques sur 000000 ou mettez votre propre code
Remettez la plaque de protection - vous pouvez maintenant ouvrir le cadenas
3. Pour le fermer, remettez la plaque de protection en position fermée
4. Tournez les disques

NL Hoe uw slot te openen en te sluiten

1. Stel uw code in of 000000 voor eerste gebruik
"Trek de zilveren plaat terug - u kunt nu het slot openen"
3. Om te sluiten drukt u de zilveren plaat dicht
4. Dan de wieltjes verdraaien

How to set your own code



GB How to set your own code

1. Set the wheels to 000000 or your own code
2. Pull the silver plate down away from the combination dials
3. Use the recoding tool to turn wheels to new code numbers must be perfectly aligned
4. Push the silver plate back into the closed position
5. Make note of your code

ES Cómo poner tu código personal

1. Ajustar las ruedas a 000000 o con tu propio código
2. Tirar de la placa plateada hacia abajo
3. Usar la herramienta para girar las ruedas hasta que estén perfectamente alineadas.
4. Empujar la placa plateada hasta la posición de cerrado
5. Tomar nota del nuevo código

FR Programmation du code

1. Mettez les disques sur 000000 ou mettez votre propre code
2. Tirez la plaque de protection argentée des disques de combinaison
3. Utilisez l'outil de recodage pour tourner les disques de combinaison. Les chiffres doivent être parfaitement alignés
4. Remettez la plaque de protection argentée en position fermée
5. Notez le code

NL Hoe uw eigen code in te stellen

1. Stel de code in 000000 of uw eigencode
2. Trek de zilveren plaat naar beneden weg van de combinatie wieltjes
3. Gebruik de codeer tool om de wieltjes in een nieuwe code te draaien, deze perfect uitlijnen
4. Druk de zilveren plaat dicht
5. Noteer uw code

DE Wie man das Schloß öffnet und schließt

1. Stellen Sie die Zahlenscheiben auf 000000 oder Ihren eigenen Code
2. Ziehen Sie die silberne Platte zurück - nun können Sie das Schloß öffnen
3. Um es zu schließen schieben Sie die silberne Platte zurück in die geschlossenen Position
4. Verdrehen Sie die Zahlenscheiben

PL Jak otworzyć i zamknąć swoją blokadę

1. Aby otworzyć blokadę po raz pierwszy należy ustawić tarcze na 000000 lub wpisać swój własny kod
2. Wyciągnij srebrny panel - teraz możesz otworzyć zabezpieczenie
3. Wciśnij srebrny panel do pozycji zamkniętej - teraz zabezpieczenie jest zamknięte
4. Przetasuj tarcze

PT como abrir e fechar o seu fechadura

1. marca as rodas para o seu código ou 000000 para a primeira utilização
2. puxe a placa prata volta - agora voce pode abrir a fechadura
3. para fechar empurre a placa prata atras na posicao fechada
4. depois embaralhe as rodas

RU Как открыть или закрыть ваш замок

1. Установите код 000000 или ваш собственный код
2. Вытяните головку серебряного цвета. Теперь вы можете открыть замок.
3. Чтобы закрыть замок, нажмите на головку серебряного цвета
4. Поставьте любой хаотичный код

DE Einstellung des Zahlencodes

1. Stellen Sie die Zahlenscheiben auf 000000 oder Ihren eigenen Code
2. Ziehen Sie die silberne Abdeckplatte von den Zahlenscheiben
3. Nehmen Sie das Einstellwerkzeug um die Scheiben auf die gewünschten Zahlen zu drehen. Die Zahlen müssen genau in einer Reihe stehen
4. Schieben Sie die silberne Platte zurück
5. Notieren Sie sich Ihren Code

PL Jak ustawić swój własny kod

1. Ustaw tarczę na 000000 lub na swój własny kod
2. Wyciągnij srebrny panel
3. Użyj kodującego narzędzia obracając tarczę według wybranych numerów
4. Wciśnij srebrny panel do pozycji zamkniętej
5. Zanotuj swój kod

PT como definir o seu proprio código

1. marca as rodas para 000000 ou o seu proprio código
2. puxe a placa prata para baixo distanciando se de combinacao disca
3. use a recodificacao ferramenta para virar as rodas para novo código. Os numeros devem estar perfeitamente alinhadas
4. empurre a placa prata volta para a posicao de fechado
5. faça uma nota do seu código

RU Как установить свой код

1. Установить цилиндры на код 000000 или на свой код
2. Вытянуть головку серебряного цвета
3. Тщательно установите цилиндры на новый код
4. Нажать на головку серебряного цвета до упора
5. Записать код в безопасном месте для сохранения его