



STRAPLOK™ 35



UK

Operating Instructions



ES

Instrucciones de uso



FR

Guide d'utilisation



NL

Gebbruiksaanwijzing



DE

Bedienungshinweise



PL

Instrukcja obsługi



PT

Instruções de Utilização



RU

Инструкция по эксплуатации



IT

Istruzioni per l'uso



UK



STRAPLOK™ 35

Features

High security wearable lock

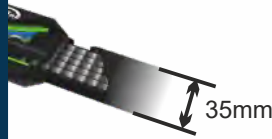
Length 850mm. Comes with extender strap as standard for comfortable fit

Uses multi-core, multi-cable reinforced strap - resistant to cutting and sawing. Silicone outer layer with Neoprene cover

Comfortable to wear and won't scratch bicycle paintwork

Weight: 1.24kg

Dimensions



Included



Comes with security key card to prevent unauthorised key copying



Comes with extender strap

Accreditations



Secured by Design



Official Police Security Initiative

Maintenance



Guarantee



We design our products to inspire confidence and be easy to use and choose. With appropriate maintenance and normal use we guarantee this product for 10 years. If for any reason you feel this product fails please send it to me at the address below and I will personally ensure that your complaint is dealt with. Thank you for buying Squire.

John Squire, CEO
8th generation



Registered Trademark. Designers Rights. Copyright

+44 (0)1902 308052

info@henry-squire.co.uk

www.squirelocks.co.uk

Henry Squire & Sons Limited
Hilton Cross Business Park, Featherstone, Wolverhampton, WV10 7QZ, England

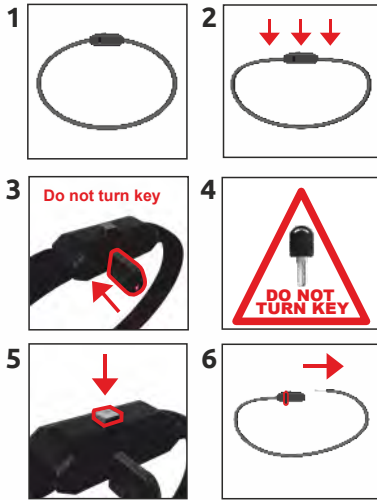


UK

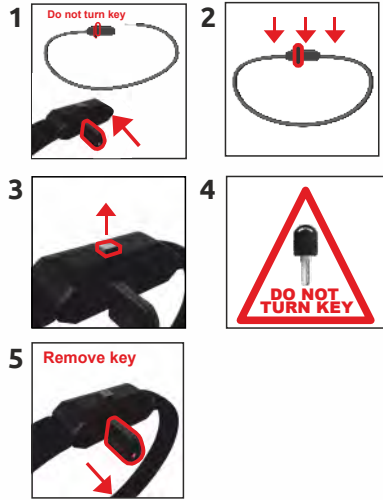


STRAPLOK™ 35

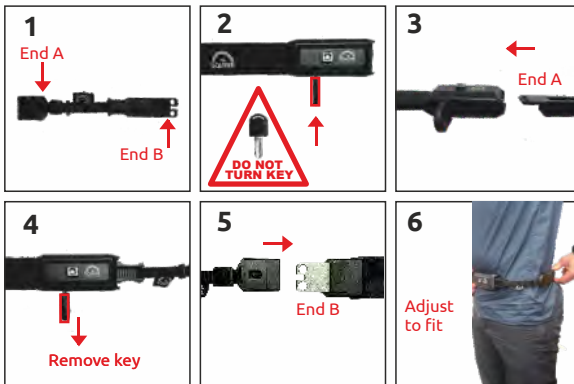
To open



To close



How to use extender strap



1. Note ends A and B
2. Insert key, do not turn it
3. Insert end A until you hear a click
4. Remove key
5. Insert end B until you hear a click
6. Adjust extender strap so that Straplok fits comfortably around your waist

+44 (0)1902 308052

info@henry-squire.co.uk

www.squirelocks.co.uk

Henry Squire & Sons Limited
Hilton Cross Business Park, Featherstone, Wolverhampton, WV10 7QZ, England



ES



STRAPLOK™ 35

Características

Candado cinturón de alta seguridad llevable

Longitud 850 mm. Incluye de serie una correa de extensión para ajustarlo cómodamente

Cuenta con una correa reforzada multinúcleo y multicapa: resistente al corte y serrado. Incluye capa exterior de silicona con recubrimiento de neopreno

Cómodo para llevar y no raya la pintura de la bici

Peso: 1,24 kg

Dimensiones



Incluido



Viene con seguridadtarjeta llave para prevenir copia de clave no autorizada



Incluye una correa de extensión

Homologación



Secured by Design



Official Police Security Initiative

Mantenimiento



Garantía



Diseñamos nuestros productos para que inspiren confianza y sean fáciles de utilizar y elegir. Con un mantenimiento adecuado y un uso normal ofrecemos una garantía del producto de 10 años. Si por cualquier motivo piensa que el producto está defectuoso, envíemelo a la dirección que le indico más abajo y me aseguraré personalmente de que nos hagemos cargo de su reclamación. Gracias por adquirir Squire.

John Squire, CEO
8.ª generación



Marca comercial registrada. Derechos del diseñador, Copyright

+44 (0)1902 308052

info@henry-squire.co.uk

www.squirelocks.co.uk

Henry Squire & Sons Limited
Hilton Cross Business Park, Featherstone, Wolverhampton, WV10 7QZ, England



ES

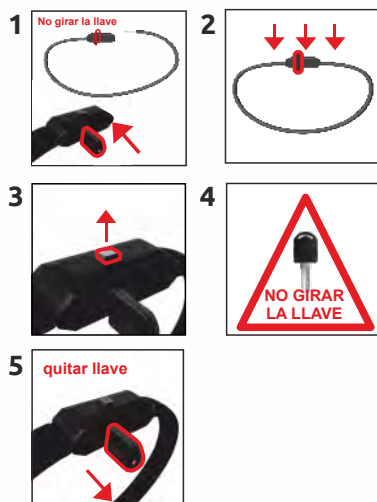


STRAPLOK™ 35

Para abrir



Para cerrar



Cómo usar la correa de extensión



1. Identificar los extremos A y B
2. Introducir la llave, no girarla
3. Introducir el extremo A hasta oír un clic
4. Retirar la llave
5. Introducir el extremo B hasta oír un clic
6. Ajustar la correa de extensión para ceñir el Straplok cómodamente alrededor de la cintura



FR



STRAPLOK™ 35

Fonctionnalités

Cadenas portable haute sécurité

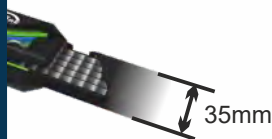
Longueur : 850 mm. Livré avec sangle d'extension standard pour plus de confort

Utilise une sangle renforcée multibrins et multi-câbles - résistante à la coupe et au sciage. Couche extérieure en silicone avec revêtement en néoprène

Confortable à porter et ne raye pas les peintures de vélo

Poids : 1,24 kg

Dimensions



Inclus



Livré avec une carte-clé de sécurité pour empêcher la copie de clé non autorisée



Livré avec sangle d'extension

Accréditations



Secured by Design



Official Police Security Initiative

Entretien



Garantie



Nous concevons nos produits pour qu'ils inspirent confiance et soient faciles à utiliser et à choisir. Avec un entretien approprié et une utilisation normale, nous garantissons ce produit pendant 10 ans. Si, pour une raison quelconque, vous pensez que ce produit ne fonctionne plus, veuillez me l'envoyer à l'adresse ci-dessous et je veillerai personnellement à ce que votre plainte soit traitée. Merci d'avoir acheté chez Squire.

John Squire, PDG
8ème génération

Marque déposée Droits des concepteurs, Droits d'auteur

+44 (0)1902 308052

info@henry-squire.co.uk

www.squirelocks.co.uk

Henry Squire & Sons Limited

Hilton Cross Business Park, Featherstone, Wolverhampton, WV10 7QZ, England



FR

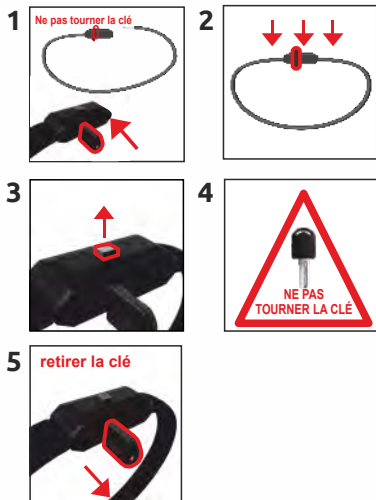


STRAPLOK™ 35

Pour ouvrir



Pour fermer



Comment utiliser la sangle d'extension



1. Notez les extrémités A et B
2. Insérez la clé, ne la tournez pas
3. Insérez l'extrémité A jusqu'à ce que vous entendiez un clic
4. Enlevez la clé
5. Insérez l'extrémité B jusqu'à ce que vous entendiez un clic
6. Ajustez la sangle d'extension de sorte que Straplok repose confortablement autour de votre taille

+44 (0)1902 308052

info@henry-squire.co.uk

www.squirelocks.co.uk

Henry Squire & Sons Limited
Hilton Cross Business Park, Featherstone, Wolverhampton, WV10 7QZ, England



NL



STRAPLOK™ 35

Kenmerken

Draagbaar slot met zeer sterke beveiliging

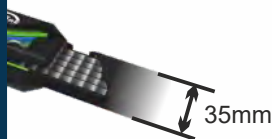
Lengte 850 mm. Wordt standaard geleverd met verlengband voor een comfortabel gebruik

Gebruikt een meerkernige, met meerdere kabels versterkte band - bestand tegen snijden en zagen. Silicone buitenlaag met bekleding van neopreen

Comfortabel om te dragen en laat geen krassen achter op de fietslak

Gewicht: 1,24 kg

Afmetingen



Meegeleverd



Wordt geleverd met beveiligings sleutelkaart om ongeoorloofd kopiëren van sleutels te voorkomen



Wordt geleverd met verlengband

Accreditaties



Secured by Design



Official Police Security Initiative

Onderhoud



Garantie



Wij ontwerpen onze producten met de bedoeling om vertrouwen te wekken en die gemakkelijk te gebruiken en te kiezen te zijn. Bij het juiste onderhoud en normaal gebruik geven wij 10 jaar garantie op dit product. Als u om welke reden dan ook vindt dat dit product niet voldoet, stuur het dan naar onderstaand adres en ik zal er persoonlijk voor zorgen dat uw klacht wordt afgehandeld. Hartelijk dank voor uw aankoop van Squire.

John Squire, CEO
8ste generatie

Geregistreerd handelsmerk. Ontwerpersrechten, Auteursrecht

+44 (0)1902 308052

info@henry-squire.co.uk

www.squirelocks.co.uk

Henry Squire & Sons Limited

Hilton Cross Business Park, Featherstone, Wolverhampton, WV10 7QZ, England



NL

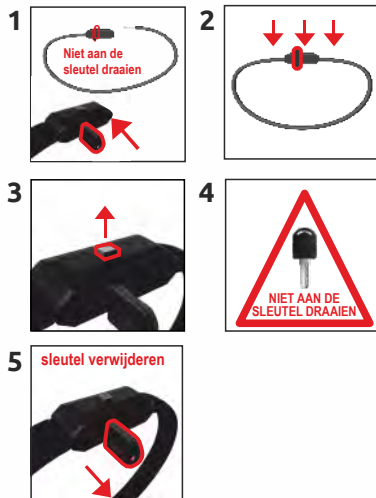


STRAPLOK™ 35

Om te openen



Om te sluiten



Hoe de verlengband te gebruiken



1. Zie uiteinden A en B
2. Steek de sleutel in het slot, niet draaien.
3. Steek uiteinde A in tot u een klik hoort
4. Sleutel verwijderen
5. Steek uiteinde B in totdat u een klik hoort
6. Verstel de verlengband zodat de Straplok comfortabel rond uw middel past

+44 (0)1902 308052

info@henry-squire.co.uk

www.squirelocks.co.uk

Henry Squire & Sons Limited
Hilton Cross Business Park, Featherstone, Wolverhampton, WV10 7QZ, England



DE



STRAPLOK™ 35

Merkmale

Tragbares
Hochsicherheitsschloss

Länge 850 mm.
Standardmäßig mit
Verlängerungsband für eine
bequeme Passform

Mehradriges, mehrfach
verstärktes Band - schnitt-
und sägeresistent.
Silikonhülle mit
Neoprenüberzug

Hoher Tragekomfort und
keine Kratzer am Fahrradlack
Gewicht: 1,24 kg

Maße



Im Lieferumfang enthalten



Kommt mit
Sicherheitsschlüsselkarte,
um unbefugtes Kopieren des
Schlüssels zu verhindern



Inklusive Verlängerungsband

Akkreditierungen

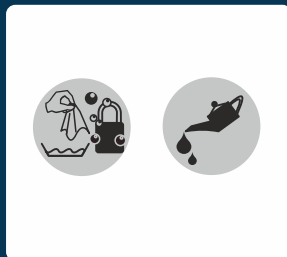


Secured by Design



Official Police Security Initiative

Wartung



Garantie



Bei der Entwicklung unserer Produkte achten wir darauf, dass sie Vertrauen wecken und einfach zu bedienen sind. Bei angemessener Wartung und normalem Gebrauch bieten wir für dieses Produkt eine Garantie von 10 Jahren. Sollten Sie aus irgendeinem Grund das Gefühl haben, dass dieses Produkt nicht einwandfrei funktioniert, senden Sie es bitte an die unten angegebene Adresse und ich werde mich persönlich darum kümmern, dass Ihre Beschwerde bearbeitet wird. Vielen Dank, dass Sie sich für Squire entschieden haben.

 John Squire, CEO
8. Generation



Registrierte Handelsmarke. Designrechte, Urheberrecht

+44 (0)1902 308052

info@henry-squire.co.uk

www.squirelocks.co.uk

Henry Squire & Sons Limited

Hilton Cross Business Park, Featherstone, Wolverhampton, WV10 7QZ, England



DE

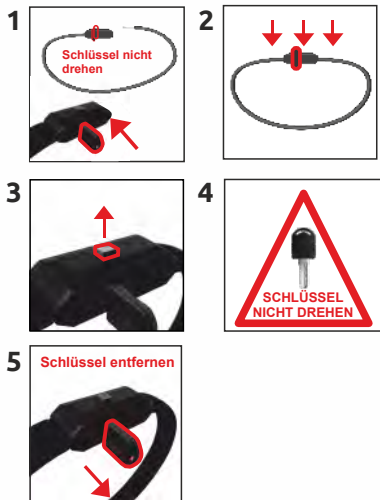


STRAPLOK™ 35

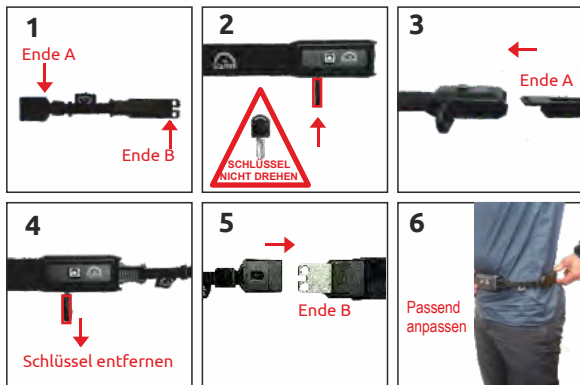
Öffnen



Schließen



Verwendung des Verlängerungsbandes



1. Ende A und B identifizieren
2. Schlüssel einstecken, nicht drehen
3. Ende A einstecken, bis ein Klicken zu hören ist
4. Schlüssel abziehen
5. Das Ende B einführen, bis eine Melodie zu hören ist.
6. Das Verlängerungsband so einstellen, dass der Straplok bequem um Ihre Taille passt.

+44 (0)1902 308052

info@henry-squire.co.uk

www.squirelocks.co.uk

Henry Squire & Sons Limited

Hilton Cross Business Park, Featherstone, Wolverhampton, WV10 7QZ, England



PL



STRAPLOK™ 35

Cechy

Blokada o wysokim stopniu zabezpieczenia do noszenia na sobie

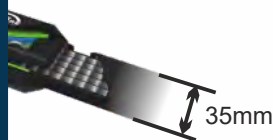
Długość 850 mm. Standardowo dostarczana z paskiem przedłużającym w komplecie do wygodnego dopasowania

Z wielowojowym paskiem wielożyłowym odpornym na przecinanie i pitowanie. Z wewnętrzną warstwą z silikonu i osłoną neoprenową

Wygodna w noszeniu, nie zarysuje ramy Twojego roweru

Ciężar: 1,24 kg

Wymiary



W komplecie



W zestawie z kartą klucza bezpieczeństwa, aby zapobiec nieautoryzowanemu kopiowaniu klucza



Z paskiem przedłużającym w komplecie

Akredytacje



Secured by Design



Official Police Security Initiative

Konserwacja



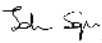
Gwarancji



Projektujemy nasze produkty tak, aby wzbudziły zaufanie i były łatwe do wyboru i użycia. Przy odpowiedniej konserwacji i normalnym użytkowaniu gwarantujemy sprawność tego produktu przez 10 lat.

Jeśli z jakiegokolwiek powodu uważasz, że ten produkt nie działa poprawnie, proszę przesłać mi go na poniższy adres, a ja osobiście dopilnuję, aby Twoja reklamacja została rozpatrzona.

Dziękuję za zakup produktu marki Squire.

 John Squire, prezes
8. pokolenie

Zarejestrowany znak towarowy. Prawa projektantów, prawa autorskie

+44 (0)1902 308052

info@henry-squire.co.uk

www.squirelocks.co.uk

Henry Squire & Sons Limited

Hilton Cross Business Park, Featherstone, Wolverhampton, WV10 7QZ, England



PL



STRAPLOK™ 35

Otwieranie



Zamykanie



Jak stosować pasek przedłużający



1. Zapamiętaj położenie końców A i B

2. Włóż klucz, ale nie przekrecaj go

3. Wsuń koniec A do momentu, aż usłyszysz kliknięcie

4. Wyjmij klucz

5. Wsuń koniec B do momentu, aż usłyszysz kliknięcie

6. Wyreguluj długość paska przedłużającego tak, aby móc założyć zabezpieczenie Straplok wygodnie na nadgarstek

+44 (0)1902 308052

info@henry-squire.co.uk

www.squirelocks.co.uk

Henry Squire & Sons Limited

Hilton Cross Business Park, Featherstone, Wolverhampton, WV10 7QZ, England



PT



STRAPLOK™ 35

Características

Cadeado de alta segurança
850 mm de comprimento.
Vem com correia extensível
como padrão para um ajuste
confortável

Utiliza correia multi-núcleo,
multi-cabo reforçada -
resistente ao corte e à
serragem. Camada exterior
de silicone com cobertura de
Neoprene

Confortável de utilizar e não
risca a pintura da bicicleta

Peso: 1,24 kg

Dimensões



Incluído



Vem com segurança
cartão-chave para evitar cópia
de chave não autorizada



Inclui uma correia extensível

Acreditações

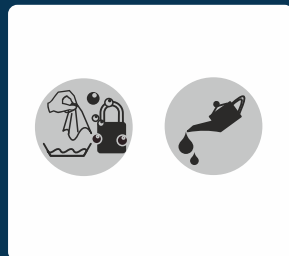


Secured by Design



Official Police Security Initiative

Manutenção



Garantia



Queremos que os nossos produtos
inspirem confiança e sejam fáceis de
utilizar. Com a devida manutenção e
utilização normal, garantimos o
funcionamento do produto durante 10
anos. Se, por algum motivo, achar que
o produto tem algum defeito, envie-o
de volta para o endereço indicado
abaixo e irei garantir pessoalmente
que a sua reclamação é resolvida.
Obrigado por comprar na Squire.

John Squire, CEO
8.ª geração

Marca registrada. Direitos de design, direitos de autor

+44 (0)1902 308052

info@henry-squire.co.uk

www.squirelocks.co.uk

Henry Squire & Sons Limited

Hilton Cross Business Park, Featherstone, Wolverhampton, WV10 7QZ, England



PT



STRAPLOK™ 35

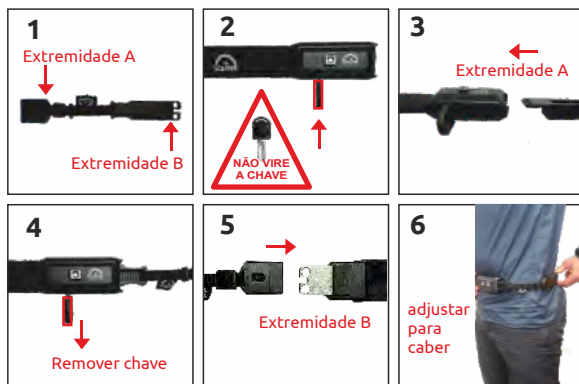
Para abrir



Para fechar



Como utilizar a correia extensível



1. Tenha atenção à extremidade A e B
2. Insira a chave, não a rode
3. Insira a extremidade A até ouvir um clique
4. Retire a chave
5. Insira a extremidade B até ouvir um clique
6. Ajuste a correia extensível para que Straplok se ajuste confortavelmente à sua cintura

+44 (0)1902 308052

info@henry-squire.co.uk

www.squirelocks.co.uk

Henry Squire & Sons Limited
Hilton Cross Business Park, Featherstone, Wolverhampton, WV10 7QZ, England



RU



STRAPLOK™ 35

Характеристики

Носимый замок с высоким уровнем безопасности

Длина: 850 мм. Стандартная комплектация предусматривает ремешок-удлинитель для оптимального прилегания

Используется многослойный усиленный ремешок, устойчивый к разрезанию и распиливанию. Силиконовая внешняя оболочка с неопреновым покрытием

Удобен в носке и не царапает лакокрасочное покрытие велосипеда

Вес: 1,24 кг

Размеры



В комплекте:



Поставляется с картой ключа безопасности для предотвращения несанкционированного копирования ключа



Комплектация предусматривает ремешок-удлинитель

Сертификаты



Secured by Design



Official Police Security Initiative

Обслуживание



Гарантия



Наши замки надежны и просты в эксплуатации. Вы легко сможете выбрать подходящий. Гарантия на этот товар 10 лет при условии правильного обслуживания и использования. Если вас не устраивает качество товара, отправьте его мне по указанному ниже адресу. Я лично проверю вашу жалобу и решу проблему. Благодарю за покупку в компании Squire..

John Squire

Джон Сквайр (John Squire),
генеральный директор
в 8-м поколении

Зарегистрированный товарный знак. Права дизайнера, авторские права

+44 (0)1902 308052

info@henry-squire.co.uk

www.squirelocks.co.uk

Henry Squire & Sons Limited

Hilton Cross Business Park, Featherstone, Wolverhampton, WV10 7QZ, England



RU



STRAPLOK™ 35

Открыть



Закреть



Как использовать ремешок-удлиннитель



1. Обратите внимание на концы А и В
2. Вставьте ключ и не поворачивайте его
3. Вставьте конец А так, чтобы услышать щелчок
4. Выньте ключ
5. Вставьте конец В так, чтобы услышать щелчок
6. Отрегулируйте ремешок-удлиннитель, чтобы обеспечить удобное прилегание замка Straplok на талии



IT



STRAPLOK™ 35

Caratteristiche

Lucchetto indossabile ad alta sicurezza

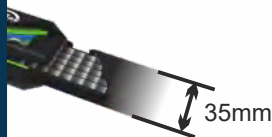
Lunghezza 850 mm. Fornito di serie con prolunga per fascetta, per il massimo comfort

Dotato di una fascetta multistrato, multicavo, resistente a oggetti da taglio e seghetti. Strato esterno in silicone con copertura in neoprene.

Comodo da indossare, non graffia la vernice della bici.

Peso: 1,24 kg

Dimensioni



Include



Viene fornito con una chiave magnetica di sicurezza per impedire la copia non autorizzata della chiave



Fornito con prolunga per fascetta

Certificazioni



Secured by Design



Official Police Security Initiative

Manutenzione



Garanzia



Progettiamo i nostri prodotti perché ispirino sicurezza e siano semplici da scegliere e utilizzare. A condizione che venga effettuata un'adeguata manutenzione e che venga utilizzato in modo appropriato, garantiamo il prodotto per 10 anni. Se, per qualsiasi motivo, si ritiene che il prodotto non funzioni correttamente, si prega di inviare un'e-mail all'indirizzo sottoindicato. Mi assicurerò personalmente che il problema venga risolto.

Grazie per aver acquistato un prodotto Squire.

 John Squire, CEO
8ª generazione

Marcio commerciale registrato. Diritti dei progettisti, diritto d'autore

+44 (0)1902 308052

info@henry-squire.co.uk

www.squirelocks.co.uk

Henry Squire & Sons Limited

Hilton Cross Business Park, Featherstone, Wolverhampton, WV10 7QZ, England



IT

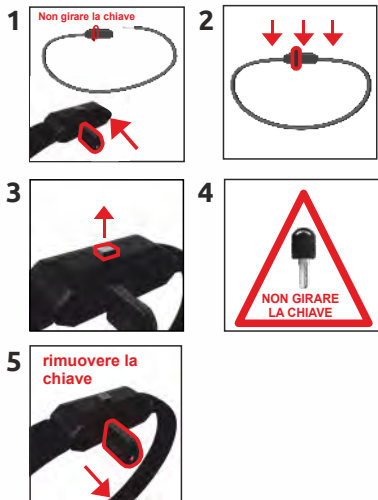


STRAPLOK™ 35

Per aprire



Per chiudere



Come utilizzare la prolunga per fascetta



1. Individuare le estremità A e B.

2. Inserire la chiave; non girarla.

3. Inserire l'estremità A fino a quando non si avverte un clic.

4. Rimuovere la chiave.

5. Inserire l'estremità B fino a udire un clic.

6. Regolare la prolunga in modo che Straplok si adatti comodamente alla vita.