



# CHAINLOK 8/10



UK

Operating Instructions



ES

Instrucciones de uso



FR

Guide d'utilisation



NL

Gebbruiksaanwijzing



DE

Bedienungshinweise



PL

Instrukcja obsługi



PT

Instruções de Utilização



RU

Инструкция по эксплуатации



IT

Istruzioni per l'uso



UK

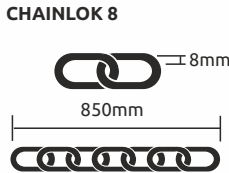
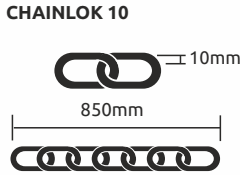


# CHAINLOK 8/10

## Features

High security wearable lock  
 Length 850mm. Comes with extender strap as standard for comfortable fit  
 Hardened alloy steel chain  
 Neoprene sleeve comfortable to wear and won't scratch bicycle paintwork  
 Weight  
 CHAINLOK10 - 2.29kg  
 CHAINLOK8 - 1.79kg

## Dimensions



## Included



Comes with security key card to prevent unauthorised key copying



Comes with extender strap

## Accreditations

### CHAINLOK 10



Secured by Design



Official Police Security Initiative

### CHAINLOK 8



Secured by Design



Official Police Security Initiative

## Maintenance



## Guarantee



We design our products to inspire confidence and be easy to use and choose. With appropriate maintenance and normal use we guarantee this product for 10 years. If for any reason you feel this product fails please send it to me at the address below and I will personally ensure that your complaint is dealt with. Thank you for buying Squire.

John Squire, CEO  
8th generation

Registered Trademark. Designers Rights. Copyright

+44 (0)1902 308052

info@henry-squire.co.uk

www.squirelocks.co.uk

Henry Squire & Sons Limited  
Hilton Cross Business Park, Featherstone, Wolverhampton, WV10 7QZ, England

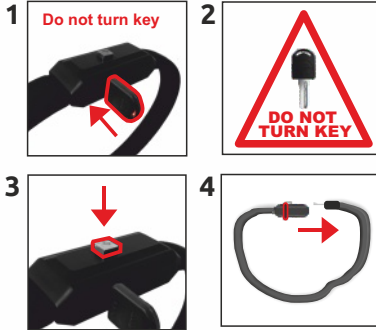


UK

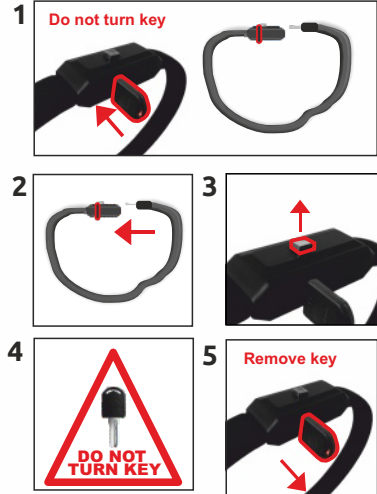


# CHAINLOK 8/10

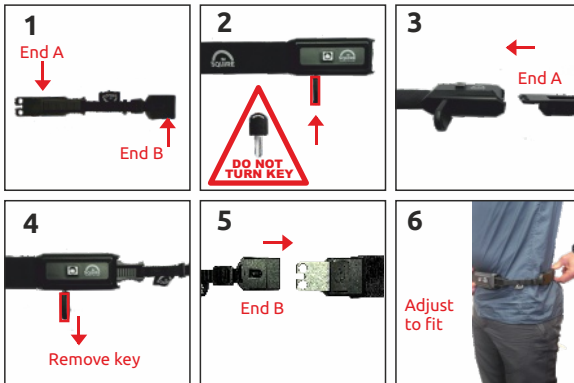
## To open



## To close



## How to use extender strap



1. Note ends A and B
2. Insert key, do not turn it
3. Insert end A until you hear a click
4. Remove key
5. Insert end B until you hear a click
6. Adjust extender strap so that Chainlok fits comfortably around your waist



ES



# CHAINLOK 8/10

## Características

Candado cinturón de alta seguridad llevable

Longitud 850 mm. Incluye de serie una correa de extensión para ajustarlo cómodamente

Cadena de aleación de acero endurecido

Funda de neopreno cómoda de llevar y que no raya la pintura de la bicicleta

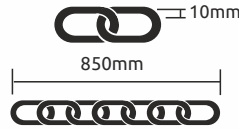
Peso

CHAINLOK10 - 2.29kg

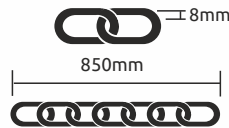
CHAINLOK8 - 1.79kg

## Dimensiones

### CHAINLOK 10



### CHAINLOK 8



## Incluido



Viene con seguridadtarjeta llave para prevenir copia de clave no autorizada



Incluye una correa de extensión

## Homologación

### CHAINLOK 10



Secured by Design



Official Police Security Initiative

### CHAINLOK 8



## Mantenimiento



## Garantía



Diseñamos nuestros productos para que inspiren confianza y sean fáciles de utilizar y elegir. Con un mantenimiento adecuado y un uso normal ofrecemos una garantía del producto de 10 años. Si por cualquier motivo piensa que el producto está defectuoso, envíemelo a la dirección que le indico más abajo y me aseguraré personalmente de que nos hacemos cargo de su reclamación. Gracias por adquirir Squire.

John Squire, CEO  
8.ª generación

Marca comercial registrada. Derechos del diseñador, Copyright

+44 (0)1902 308052

info@henry-squire.co.uk

www.squirelocks.co.uk

Henry Squire & Sons Limited

Hilton Cross Business Park, Featherstone, Wolverhampton, WV10 7QZ, England



ES

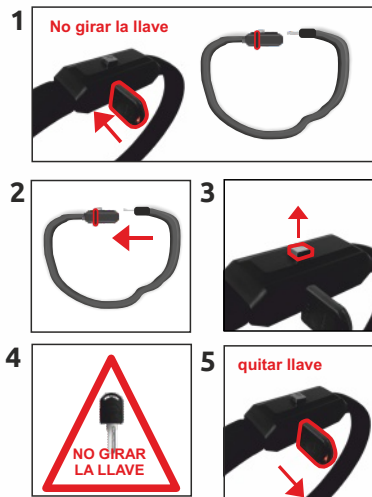


# CHAINLOK 8/10

## Para abrir



## Para cerrar



## Cómo usar la correa de extensión



1. Identificar los extremos A y B
2. Introducir la llave, no girarla
3. Introducir el extremo A hasta oír un clic
4. Retirar la llave
5. Introducir el extremo B hasta oír un clic
6. Ajustar la correa de extensión para ceñir el Chainlok cómodamente alrededor de la cintura



FR



# CHAINLOK 8/10

## Fonctionnalités

Cadenas portable haute sécurité

Longueur : 850 mm. Livré avec sangle d'extension standard pour plus de confort

Chaîne en acier allié trempé  
Manchon en néoprène confortable à porter et ne raye pas la peinture du vélo

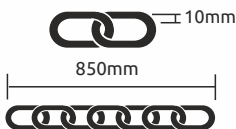
Poids :

CHAINLOK10 - 2.29kg

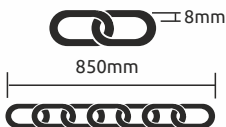
CHAINLOK8 - 1.79kg

## Dimensions

### CHAINLOK 10



### CHAINLOK 8



## Inclus



Livré avec une carte-clé de sécurité pour empêcher la copie de clé non autorisée



Livré avec sangle d'extension

## Accréditations

### CHAINLOK 10



Secured by Design



Official Police Security Initiative

### CHAINLOK 8



Official Police Security Initiative

## Entretien



## Garantie



Nous concevons nos produits pour qu'ils inspirent confiance et soient faciles à utiliser et à choisir. Avec un entretien approprié et une utilisation normale, nous garantissons ce produit pendant 10 ans. Si, pour une raison quelconque, vous pensez que ce produit ne fonctionne plus, veuillez me l'envoyer à l'adresse ci-dessous et je veillerai personnellement à ce que votre plainte soit traitée. Merci d'avoir acheté chez Squire.

John Squire, PDG  
8ème génération

Marque déposée Droits des concepteurs, Droits d'auteur

+44 (0)1902 308052

info@henry-squire.co.uk

www.squirelocks.co.uk

Henry Squire & Sons Limited  
Hilton Cross Business Park, Featherstone, Wolverhampton, WV10 7QZ, England



FR

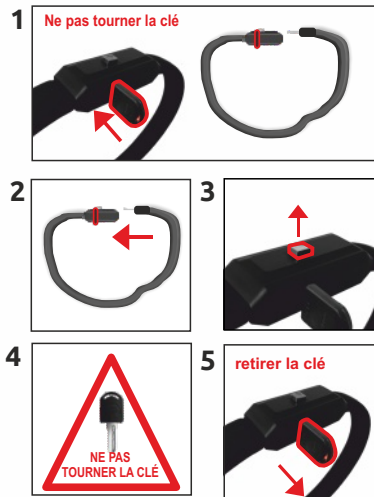


# CHAINLOK 8/10

## Pour ouvrir



## Pour fermer



## Comment utiliser la sangle d'extension



1. Notez les extrémités A et B
2. Insérez la clé, ne la tournez pas
3. Insérez l'extrémité A jusqu'à ce que vous entendiez un clic
4. Enlevez la clé
5. Insérez l'extrémité B jusqu'à ce que vous entendiez un clic
6. Ajustez la sangle d'extension de sorte que Chainlok repose confortablement autour de votre taille/around your waist



NL



# CHAINLOK 8/10

## Kenmerken

Draagbaar slot met zeer sterke beveiliging

Lengte 850 mm. Wordt standaard geleverd met verlengband voor een comfortabel gebruik

Ketting van gehard gelegeerd staal

Neopreen hoes comfortabel om te dragen en krast niet op fietslak

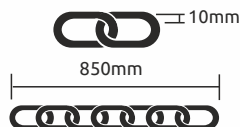
Gewicht:

CHAINLOK10 - 2.29kg

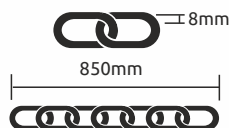
CHAINLOK8 - 1.79kg

## Afmetingen

### CHAINLOK 10



### CHAINLOK 8



## Meegeleverd



Wordt geleverd met beveiligings sleutelkaart om ongeoorloofd kopiëren van sleutels te voorkomen



Wordt geleverd met verlengband

## Accreditaties

### CHAINLOK 10



Secured by Design



Official Police Security Initiative

### CHAINLOK 8



Official Police Security Initiative

## Onderhoud



## Garantie



Wij ontwerpen onze producten met de bedoeling om vertrouwen te wekken en die gemakkelijk te gebruiken en te kiezen te zijn. Bij het juiste onderhoud en normaal gebruik geven wij 10 jaar garantie op dit product. Als u om welke reden dan ook vindt dat dit product niet voldoet, stuur het dan naar onderstaand adres en ik zal er persoonlijk voor zorgen dat uw klacht wordt afgehandeld. Hartelijk dank voor uw aankoop van Squire.

John Squire, CEO  
8ste generatie

Geregistreerd handelsmerk. Ontwerpersrechten, Auteursrecht

+44 (0)1902 308052

info@henry-squire.co.uk

www.squirelocks.co.uk

Henry Squire & Sons Limited

Hilton Cross Business Park, Featherstone, Wolverhampton, WV10 7QZ, England





NL

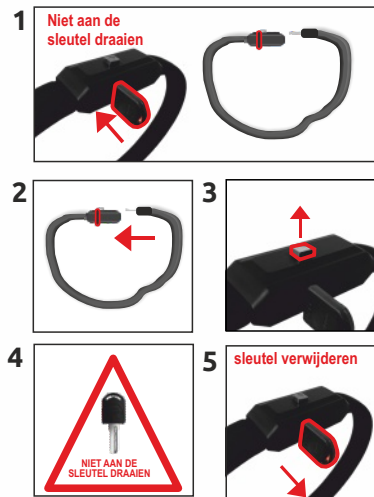


# CHAINLOK 8/10

## Om te openen



## Om te sluiten



## Hoe de verlengband te gebruiken



1. Zie uiteinden A en B
2. Steek de sleutel in het slot, niet draaien.
3. Steek uiteinde A in tot u een klik hoort
4. Sleutel verwijderen
5. Steek uiteinde B in totdat u een klik hoort
6. Verstel de verlengband zodat de Chainlok comfortabel rond uw middel past

+44 (0)1902 308052

info@henry-squire.co.uk

www.squirelocks.co.uk

Henry Squire & Sons Limited  
Hilton Cross Business Park, Featherstone, Wolverhampton, WV10 7QZ, England



DE



# CHAINLOK 8/10

## Merkmale

Tragbares  
Hochsicherheitsschloss

Länge 850 mm.  
Standardmäßig mit  
Verlängerungsband für eine  
bequeme Passform

Kette aus gehärtetem  
legiertem Stahl

Neoprenhülle angenehm zu  
tragen und kratzt nicht am  
Fahrradlack

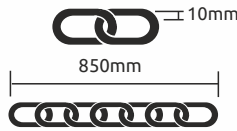
Gewicht:

CHAINLOK10 - 2.29kg

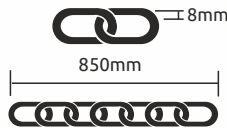
CHAINLOK8 - 1.79kg

## Maße

### CHAINLOK 10



### CHAINLOK 8



## Im Lieferumfang enthalten



Kommt mit  
Sicherheitsschlüsselkarte,  
um unbefugtes Kopieren des  
Schlüssels zu verhindern



Inklusive Verlängerungsband

## Akkreditierungen

### CHAINLOK 10



Secured by Design



Official Police Security Initiative

### CHAINLOK 8



Official Police Security Initiative

## Wartung



## Garantie



Bei der Entwicklung unserer Produkte achten wir darauf, dass sie Vertrauen wecken und einfach zu bedienen sind. Bei angemessener Wartung und normalem Gebrauch bieten wir für dieses Produkt eine Garantie von 10 Jahren. Sollten Sie aus irgendeinem Grund das Gefühl haben, dass dieses Produkt nicht einwandfrei funktioniert, senden Sie es bitte an die unten angegebene Adresse und ich werde mich persönlich darum kümmern, dass Ihre Beschwerde bearbeitet wird. Vielen Dank, dass Sie sich für Squire entschieden haben.

 John Squire, CEO  
8. Generation

Registrierte Handelsmarke. Designrechte, Urheberrecht

+44 (0)1902 308052

info@henry-squire.co.uk

www.squirelocks.co.uk

Henry Squire & Sons Limited

Hilton Cross Business Park, Featherstone, Wolverhampton, WV10 7QZ, England



DE

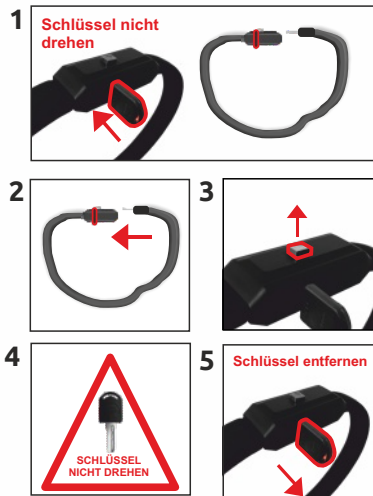


# CHAINLOK 8/10

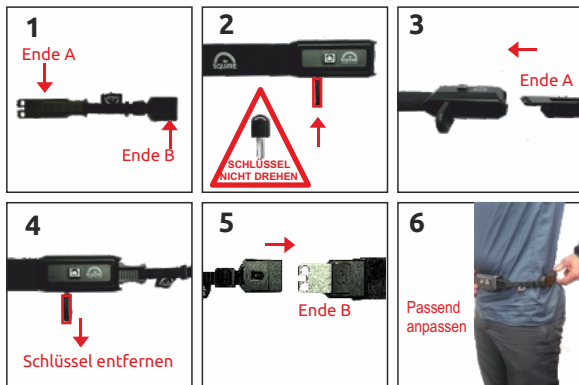
## Öffnen



## Schließen



## Verwendung des Verlängerungsbandes



1. Ende A und B identifizieren
2. Schlüssel einstecken, nicht drehen
3. Ende A einstecken, bis ein Klicken zu hören ist
4. Schlüssel abziehen
5. Das Ende B einführen, bis eine Melodie zu hören ist.
6. Das Verlängerungsband so einstellen, dass der Chainlok bequem um Ihre Taille passt.



PL



# CHAINLOK 8/10

## Cechy

Blokada o wysokim stopniu zabezpieczenia do noszenia na sobie

Długość 850 mm. Standardowo dostarczana z paskiem przedłużającym w komplecie do wygodnego dopasowania

łańcuch ze stali hartowanej

Rękaw neoprenowy wygodny w noszeniu i nie rysujący lakieru roweru

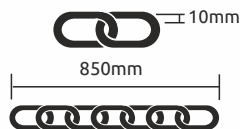
Ciężar:

CHAINLOK10 - 2.29kg

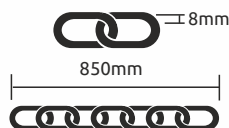
CHAINLOK8 - 1.79kg

## Wymiary

### CHAINLOK 10



### CHAINLOK 8



## W komplecie



W zestawie z kartą klucza bezpieczeństwa, aby zapobiec nieautoryzowanemu kopiowaniu klucza



Z paskiem przedłużającym w komplecie

## Akredytacje

### CHAINLOK 10



Secured by Design



Official Police Security Initiative

### CHAINLOK 8



Official Police Security Initiative

## Konserwacja



## Gwarancji



Projektujemy nasze produkty tak, aby wzbudzały zaufanie i były łatwe do wyboru i użycia. Przy odpowiedniej konserwacji i normalnym użytkowaniu gwarantujemy sprawność tego produktu przez 10 lat.

Jeśli z jakiegokolwiek powodu uważasz, że ten produkt nie działa poprawnie, proszę przesłać mi go na poniższy adres, a ja osobiście dopilnuję, aby Twoja reklamacja została rozpatrzona.

Dziękuję za zakup produktu marki Squire.

*John Squire*  
John Squire, prezes  
8. pokolenie

Zarejestrowany znak towarowy. Prawa projektantów, prawa autorskie

+44 (0)1902 308052

info@henry-squire.co.uk

www.squirelocks.co.uk

Henry Squire & Sons Limited

Hilton Cross Business Park, Featherstone, Wolverhampton, WV10 7QZ, England



PL

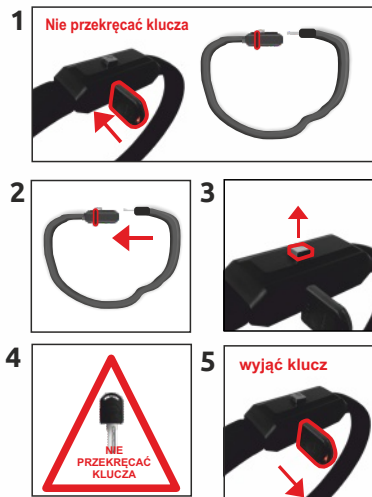


# CHAINLOK 8/10

## Otwieranie



## Zamykanie



## Jak stosować pasek przedłużający



1. Zapamiętaj położenie końców A i B

2. Włóż klucz, ale nie przekręcaj go

3. Wsuń koniec A do momentu, aż usłyszysz kliknięcie

4. Wyjmij klucz

5. Wsuń koniec B do momentu, aż usłyszysz kliknięcie

6. Wyreguluj długość paska przedłużającego tak, aby móc założyć zabezpieczenie Chainlok wygodnie na nadgarstek

+44 (0)1902 308052

info@henry-squire.co.uk

www.squirelocks.co.uk

Henry Squire &amp; Sons Limited

Hilton Cross Business Park, Featherstone, Wolverhampton, WV10 7QZ, England



PT



# CHAINLOK 8/10

## Características

Cadeado de alta segurança

850 mm de comprimento.  
Vem com correia extensível  
como padrão para um ajuste  
confortável

Corrente de liga de aço  
temperado

Luva de neoprene  
confortável de usar e não  
arranha a pintura da bicicleta

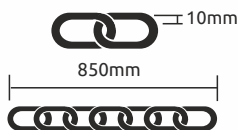
Peso:

CHAINLOK10 - 2.29kg

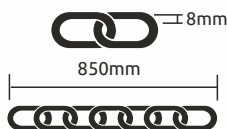
CHAINLOK8 - 1.79kg

## Dimensões

### CHAINLOK 10



### CHAINLOK 8



## Incluído



Vem com segurança  
cartão-chave para evitar cópia  
de chave não autorizada



Inclui uma correia extensível

## Acreditações

### CHAINLOK 10



Secured by Design



Official Police Security Initiative

### CHAINLOK 8



Secured by Design



Official Police Security Initiative

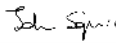
## Manutenção



## Garantia



Queremos que os nossos produtos  
inspirem confiança e sejam fáceis de  
utilizar. Com a devida manutenção e  
utilização normal, garantimos o  
funcionamento do produto durante 10  
anos. Se, por algum motivo, achar que  
o produto tem algum defeito, envie-o  
de volta para o endereço indicado  
abaixo e irei garantir pessoalmente  
que a sua reclamação é resolvida.  
Obrigado por comprar na Squire.

  
John Squire, CEO  
8.ª geração

Marca registrada. Direitos de design, direitos de autor

+44 (0)1902 308052

info@henry-squire.co.uk

www.squirelocks.co.uk

Henry Squire & Sons Limited  
Hilton Cross Business Park, Featherstone, Wolverhampton, WV10 7QZ, England



PT

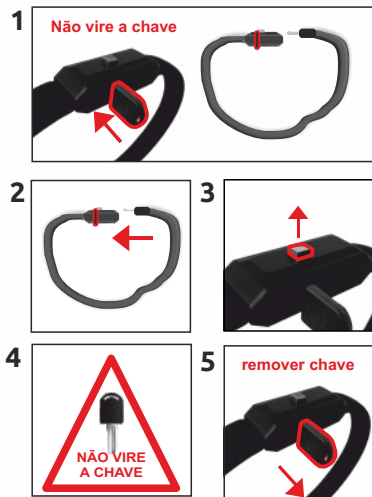


# CHAINLOK 8/10

## Para abrir



## Para fechar



## Como utilizar a correia extensível



1. Tenha atenção à extremidade A e B
2. Insira a chave, não a rode
3. Insira a extremidade A até ouvir um clique
4. Retire a chave
5. Insira a extremidade B até ouvir um clique
6. Ajuste a correia extensível para que Chainlok se ajuste confortavelmente à sua cintura



RU



# CHAINLOK 8/10

## Характеристики

Носимый замок с высоким уровнем безопасности

Длина: 850 мм. Стандартная комплектация предусматривает ремешок-удлинитель для оптимального прилегания

Цепь из закаленной легированной стали

Неопреновый чехол удобен в носке и не царапает лакокрасочное покрытие велосипеда.

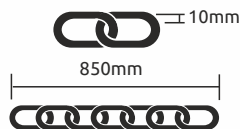
Вес:

CHAINLOK10 - 2.29kg

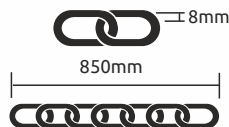
CHAINLOK8 - 1.79kg

## Размеры

### CHAINLOK 10



### CHAINLOK 8



## В комплекте:



Поставляется с картой ключа безопасности для предотвращения несанкционированного копирования ключа



Комплектация предусматривает ремешок-удлинитель

## Сертификаты

### CHAINLOK 10



Secured by Design



Official Police Security Initiative

### CHAINLOK 8



Secured by Design



Official Police Security Initiative

## Обслуживание



## Гарантия



Наши замки надежны и просты в эксплуатации. Вы легко сможете выбрать подходящий. Гарантия на этот товар 10 лет при условии правильного обслуживания и использования. Если вас не устраивает качество товара, отправьте его мне по указанному ниже адресу. Я лично проверю вашу жалобу и решу проблему. Благодарю за покупку в компании Squire..

Джон Сквайр (John Squire), генеральный директор в 8-м поколении

Зарегистрированный товарный знак. Права дизайнера, авторские права

+44 (0)1902 308052

info@henry-squire.co.uk

www.squirelocks.co.uk

Henry Squire & Sons Limited

Hilton Cross Business Park, Featherstone, Wolverhampton, WV10 7QZ, England





RU



# CHAINLOK 8/10

## Открыть



## Закреть



## Как использовать ремешок-удлиннитель



1. Обратите внимание на концы А и В
2. Вставьте ключ и не поворачивайте его
3. Вставьте конец А так, чтобы услышать щелчок
4. Выньте ключ
5. Вставьте конец В так, чтобы услышать щелчок
6. Отрегулируйте ремешок-удлиннитель, чтобы обеспечить удобное прилегание замка Chainlok на талии



IT



# CHAINLOK 8/10

## Caratteristiche

Lucchetto indossabile ad alta sicurezza

Lunghezza 850 mm. Fornito di serie con prolunga per fascetta, per il massimo comfort

Catena in acciaio legato temprato

Manicotto in neoprene comodo da indossare e non graffia la vernice della bicicletta

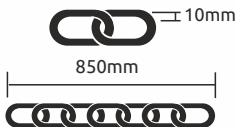
Peso:

CHAINLOK10 - 2.29kg

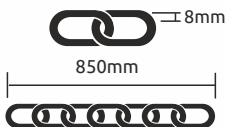
CHAINLOK8 - 1.79kg

## Dimensioni

### CHAINLOK 10



### CHAINLOK 8



## Include



Viene fornito con una chiave magnetica di sicurezza per impedire la copia non autorizzata della chiave



Fornito con prolunga per fascetta

## Certificazioni

### CHAINLOK 10



Secured by Design



Official Police Security Initiative

### CHAINLOK 8



Secured by Design



Official Police Security Initiative

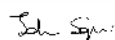
## Manutenzione



## Garanzia



Progettiamo i nostri prodotti perché ispirino sicurezza e siano semplici da scegliere e utilizzare. A condizione che venga effettuata un'adeguata manutenzione e che venga utilizzato in modo appropriato, garantiamo il prodotto per 10 anni. Se, per qualsiasi motivo, si ritiene che il prodotto non funzioni correttamente, si prega di inviare un'e-mail all'indirizzo sottoindicato. Mi assicurerò personalmente che il problema venga risolto. Grazie per aver acquistato un prodotto Squire.

 John Squire, CEO  
8<sup>a</sup> generazione

Marcio commerciale registrato. Diritti dei progettisti, diritto d'autore

+44 (0)1902 308052

info@henry-squire.co.uk

www.squirelocks.co.uk

Henry Squire & Sons Limited  
Hilton Cross Business Park, Featherstone, Wolverhampton, WV10 7QZ, England



IT

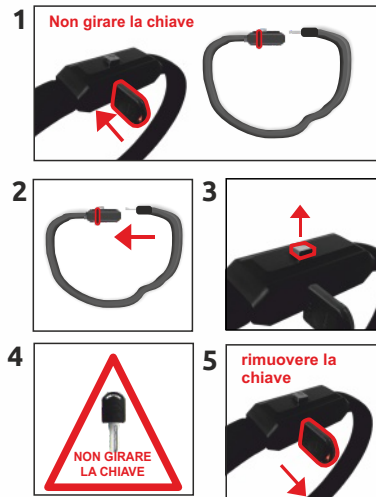


# CHAINLOK 8/10

## Per aprire



## Per chiudere



## Come utilizzare la prolunga per fascetta



1. Individuare le estremità A e B.

2. Inserire la chiave; non girarla.

3. Inserire l'estremità A fino a quando non si avverte un clic.

4. Rimuovere la chiave.

5. Inserire l'estremità B fino a udire un clic.

6. Regolare la prolunga in modo che Chainlok si adatti comodamente alla vita.