

Asegure su mundo bajo llave



KM724679

Y controle el acceso.

**Construido
para ser
indestructible.**

**Codificado
para ser
indescifrable.**



¿Por qué proteges tu mundo con una tecnología de hace 6.000 años?



Inigma es un sistema de control de acceso inalámbrico inteligente que utiliza comunicación bluetooth. Controle el acceso a sus cerraduras y llaves inteligentes a través de la aplicación inigma, utilizando su teléfono, tableta o pc. El sistema es fácil de usar y funciona tanto en dispositivos Android como Apple iOS. Controle qué cerraduras pueden abrir los usuarios y cuándo, vea un registro de auditoría completo y conceda y revoque el acceso fácilmente.

Inigma utiliza un cifrado seguro de extremo a extremo AES-256 bits. Puede abrir miles de cerraduras y almacenar registros de auditoría de miles de visitas a cerraduras. El software ha sido desarrollado por Squire Locks, fabricantes de cerraduras desde 1780, y cuenta con asistencia técnica en el Reino Unido.

Inigma es barato y fácil de instalar: no requiere cableado ni costosos autorizadores, y cuenta con el máximo nivel de acreditación.



KM724679

The logo features the word "SQUIRE" in a white, uppercase, sans-serif font. Above the letter "I" is a white semi-circular arc. Below "SQUIRE" is the word "inigma" in a white, lowercase, sans-serif font. The background is a dark blue gradient with faint, vertical columns of binary code (0s and 1s) in a lighter blue color.

SQUIRE
inigma

características principales



Pista de auditoría completa



Cifrado AES 256



Lista negra automática de llaves robadas



Control de acceso sin cables



Cerraduras y llaves programables

1011100
001101
0100

Acceso restringido por fecha y hora



Amplia gama de cerraduras





inigma - el sistema

¿Qué es inigma?

- Control de acceso inalámbrico inteligente desde un servidor seguro en la nube a cerraduras inteligentes a través de una llave inteligente mediante comunicación Bluetooth BLE.
- Controle el acceso a llaves y cerraduras inteligentes a través de su teléfono inteligente.
- Una llave sirve para todas las cerraduras.
- Cifrado seguro de extremo a extremo AES-256 bits.
- El administrador del sistema controla el acceso de los usuarios.
- Programación flexible para grupos de usuarios.
- La aplicación inigma se comunica con tu llave

Nuestro propio sistema

- Diseñado por Squire con soporte en el Reino Unido.
- Interfaz fácil de usar.
- Compatible con Android y Apple iOS.
- Registro exhaustivo de las cerraduras visitadas.
- El software empresarial controla a los usuarios de llaves inteligentes.
- Controla qué cerraduras pueden abrir los usuarios de la llave inteligente y cuándo.
- Control de acceso cómodo y seguro para ubicaciones remotas de uno a varios miles de usuarios.
- Programación sencilla de cerraduras inigma y llaves inteligentes.
- La aplicación también se puede utilizar para operar cerraduras de bicicletas inigma.

Llave inteligente

- Conexión Bluetooth con smartphone (Apple iOS y Android).
- Puede abrir miles de cerraduras.
- Puede almacenar registros de auditoría de miles de visitas a cerraduras.
- Las llaves inteligentes perdidas/robadas se pueden borrar.
- LED multifunción (verde/rojo/naranja) con indicador de carga baja.
- Llave inteligente recargable: solo es necesario recargarla cada tres o cuatro meses con un uso normal.

Características

- La cerradura (no la llave ni el smartphone) toma la decisión de desbloqueo.
- Acceso ad hoc sobre la marcha para usuarios remotos.
- Todo lo que necesita el usuario es una llave inteligente y un teléfono inteligente.
- Fácil de usar.
- Facilidad para conceder y revocar el acceso.
- No es necesario visitar el autorizador de pared para sincronizar la llave inteligente.
- Máximo nivel de acreditación para candados y cilindros.
- Bajo coste y fácil de instalar: no requiere cableado ni costosos autorizadores.



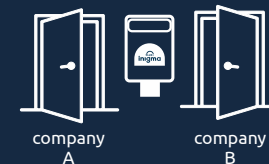
funciones avanzadas



interoperabilidad

Esta función permite integrar dos o más sistemas inigma en uno solo. Significa que otras cerraduras de un sistema independiente (o de una empresa) pueden incorporarse a un sistema existente.

Por ejemplo - dos empresas diferentes utilizan el sistema de claves inigma. Un empleado que trabaje para AMBAS empresas puede utilizar la misma clave inigma para ambas empresas. No es necesario emitir claves separadas y la seguridad no se ve comprometida.



delegación

Esta función permite al propietario del sistema inigma delegar en otras personas la capacidad de establecer determinados controles y parámetros.

Por ejemplo - un administrador principal de inigma de una organización delega determinados dispositivos inigma en un colega de confianza. Pueden revocar la delegación en el momento que deseen.



funciones

El propietario del sistema inigma puede crear horarios de acceso a las cerraduras para el personal de oficina, de fábrica o de limpieza. Y puede incluir derechos de acceso temporales limitados en el tiempo para los contratistas.

Por ejemplo - un administrador puede crear un nuevo "rol", como "limpiadores". Los limpiadores tendrían acceso a todas las cerraduras de un edificio, pero sólo durante las horas de su turno. Si un nuevo limpiador necesita una llave, se le puede asignar automáticamente el rol de "limpiador", definiendo sus



zonas

El usuario tiene la posibilidad de agrupar las cerraduras en "zonas" para ahorrar tiempo en la configuración y el cambio de permisos. Un área o planta específica de un edificio puede configurarse como una zona, que puede utilizarse junto con horarios y funciones.

Por ejemplo - un hotel de varias plantas que emplee limpiadores de habitaciones puede querer establecer tres plantas del edificio como zona. Los limpiadores encargados de la limpieza de esas plantas tienen llaves de acceso sólo a la zona de 3 plantas, pero no a otras áreas del edificio.



mensajería viral

Los mensajes pueden comunicarse viralmente a través del sistema (viralmente significa comunicación de cerradura a cerradura/cerradura a cerradura). Esta función elimina la necesidad de que un administrador visite las cerraduras para actualizar los permisos.

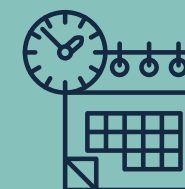
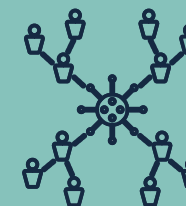
Por ejemplo - al poner en la lista negra del sistema una llave perdida o robada, se revocan inmediatamente sus permisos y derechos, y esto se comunica a todos los demás poseedores de llaves del sistema cuando se sincronizan. A continuación, la información se comunica a todas las demás cerraduras del sistema cuando se presentan las llaves. Si se presenta la llave perdida o robada, se denegarán los derechos de acceso.



validación

Esta función presenta ventajas únicas con respecto a otros sistemas de llave electrónica. Cuando el usuario asigna derechos de acceso a una llave, también puede asignar periodos de validación. La llave puede validarse desde el teléfono, sobre la marcha y sin que el servidor esté disponible. Esto significa que los periodos de validez pueden ser mínimos: horas

en lugar de días, semanas o incluso meses, lo que aumenta drásticamente la seguridad y es mucho menos molesto para el usuario. Cuando expira el periodo de validación, la clave puede volver a validarse fácilmente con sólo sincronizarla con el teléfono.



funciones avanzadas continuación

listas negras automáticas

Un administrador puede revocar los permisos en cualquier momento. En cuanto una llave pierde el permiso para abrir una cerradura, pasa automáticamente a la lista negra. En cuanto la llave recupera el permiso, se retira de la lista negra.

Por ejemplo - si un empleado abandona la empresa, se lleva su llave y no la devuelve. El administrador puede revocar instantáneamente todos los permisos y no se permitiría la revalidación de esa llave si el antiguo empleado intentara utilizarla.

derechos de acceso controlados por la cerradura y no por la llave

La cerradura toma la decisión de abrir en función de una solicitud recibida por una llave. La llave no ordena a la cerradura que abra.

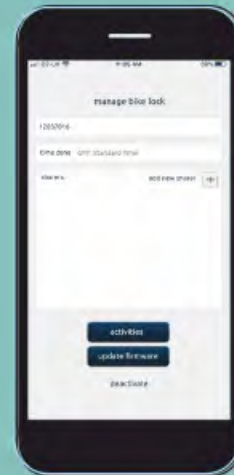
Por ejemplo - los delincuentes roban una llave e intentan descifrar la información que contiene. Este intento es inútil, ya que la llave no contiene datos.

configure su sistema desde la aplicación o el sitio web

La configuración puede realizarse mediante la cómoda aplicación o a través de nuestro sitio web. La aplicación funciona en dispositivos Android e iOS, teléfonos móviles y tabletas. La página web funciona en cualquier navegador compatible.



aplicación actualizada



SQUIRE inigma



Una gama completa de candados, cilindros y cerraduras

Inigma está disponible en toda la gama de productos Squire, incluidos los eurocilindros y la formidable gama de candados de alta seguridad **Stronghold**[®], que también incluye la gama **Stronghold**[®] Marine (con opción de grillete de acero inoxidable). Inigma está ahora también disponible en la nueva gama **Stronghold**[®] SS100, el candado más fuerte del mundo, con un cuerpo de 100 mm de ancho y un grillete de 20 mm de diámetro. El SS100 incorpora dos cilindros inigma para mayor seguridad (véase la página 20 para más detalles)

La integración con **Stronghold**[®] ofrece la tranquilidad añadida de saber que los propios candados han sido sometidos a pruebas internas para demostrar que pueden resistir los ataques más duros, y además la gama

Stronghold[®] tiene la ventaja añadida de haber sido probada y aprobada por el CEN*.

Los candados **Stronghold**[®] están disponibles en una amplia gama de anchuras de cuerpo y tipos de grillete (incluidos los de acero al boro y acero inoxidable) e incluyen la resistente cubierta para todo tipo de clima para una mayor protección contra las inclemencias del tiempo**.

En muchos casos, los cilindros inigma se pueden adaptar a los candados **Stronghold**[®] mecánicos. Squire puede ofrecer asesoramiento y asistencia para la adaptación.

* El **Stronghold**[®] SS45 no está homologado por el CEN.

** El **Stronghold**[®] WS75 no tiene cubierta impermeable.



TRANSPORTE

CONTENEDORES

PETRÓLEO Y GAS

CENTRALES ELÉCTRICAS

INFRAESTRUCTURAS

SERVICIOS DE AGUA

ANTENAS DE TELEFONÍA MÓVIL

PUERTAS PERIMETRALES

CONSTRUCCIÓN

AL POR MENOR

AGRICULTURA Y GANADERÍA

Gama de candados inigma Stronghold®



- Cuerpo de la cerradura macizo de acero templado.
- Acabado anticorrosión electroforético.
- Grillete de acero de aleación de boro endurecido.
- Protección antitaladro para mayor seguridad.
- Seguridad extra alta.
- Muy resistente a la corrosión: más de 400 horas de prueba de niebla salina.
- Adecuado para entornos difíciles.
- Disponible en varios tamaños y variantes de grillete.
- Puede registrar miles de visitas de usuarios de llaves inteligentes.



 **MADE IN
BRITAIN**

ACCESS CONTROLS

Access controls are the mechanisms that enforce the security policy of a system. They are used to restrict access to resources and to ensure that only authorized users can access the system. Access controls are implemented through a variety of mechanisms, including firewalls, intrusion detection systems, and access control lists (ACLs).

INTER-OPERABILITY

Inter-operability is the ability of different systems to work together and exchange information. It is a key requirement for many modern systems, particularly those that are distributed and heterogeneous. Inter-operability is achieved through a variety of mechanisms, including standards, protocols, and interfaces.

DELEGATION

Delegation is the process of transferring authority or responsibility from one entity to another. It is a common feature of many systems, particularly those that are distributed and heterogeneous. Delegation is used to allow users to perform tasks that they are not authorized to perform directly.

ROLES

Roles are a way of organizing users and their permissions. A role is a collection of permissions that are assigned to a group of users. Roles are used to simplify the management of permissions and to ensure that users have the appropriate level of access to the system.

ZONES

Zones are a way of organizing resources and their access. A zone is a collection of resources that are accessed through a common interface. Zones are used to simplify the management of resources and to ensure that users have the appropriate level of access to the system.

16
58



ZONE 1
87164

20181

OFICINAS

SUBESTACIONES

CONSTRUCCIONES MÓVILES

**CONSTRUCCIONES
MODULARES DATOS**

**ARMARIOS DE
ALMACENAMIENTO**

CUADROS ELÉCTRICOS

**ALOJAMIENTO PARA
ESTUDIANTES**

SISTEMA DE SALUD

ARMARIOS MÉDICOS

inigma cilindros de seguridad



- Disponibles en doble perfil Euro y cilindros Kik.
- Llaves recargables mediante cargador USB separado.
- Indicador luminoso de bajo nivel en la llave.
- Económico y fácil de instalar.
- Snapsafe y antitaladro.
- Los componentes electrónicos están situados en el interior de la puerta para mayor protección.
- Cilindros medio euro, camlock y ovalados disponibles.
- Inalámbrico y no necesita pilas.

Stronghold[®] SS100^{NUEVO}



**El candado más
fuerte del mundo**

Estos candados superpesados son la última incorporación a la gama Stronghold®.

Características

- Cuerpo de la cerradura de acero endurecido macizo de 100 mm de ancho.
- Versiones de grillete abierto y cerrado.
- Grillete volante de acero de aleación de boro endurecido de 20 mm de diámetro (el grillete no queda retenido en el cuerpo de la cerradura).
- Squire Security Rated 10, acreditado CEN6 y LPCB SR4 (herramientas de nivel Cat D).
- Doble llave.
- Puede programarse para que la abra un solo usuario (con una sola llave) o dos usuarios con dos llaves separadas cuando se requiera un acceso supervisado.
- Protección antitaladro.
- Acabado anticorrosión electroforético.
- Cubierta protectora contra el polvo.
- Resistencia a la tracción probada hasta 24 toneladas (verificada de forma independiente).
- Ideal para usar con la barra de acolchado STH100.
- Fabricado en Gran Bretaña.





inigma

Stronghold[®] SS100^{NUEVO}

sistema de doble llave: ideal para el acceso supervisado

Cómo utilizarlo



Para utilizar una sola llave, se inserta la llave en el cilindro izquierdo y se gira 90 grados. A continuación, se introduce la llave en el cilindro derecho y se gira 90 grados.

La llave derecha queda retenida en la cerradura para poder abrirla.

Este proceso se invierte para cerrar el candado.

Doble llave, dos operarios, acceso supervisado

Para el uso de doble llave, el proceso es el mismo excepto que se utilizan dos llaves separadas. Ambas llaves deben estar presentes para abrir la cerradura. Una llave se asigna a la ranura izquierda y se retira una vez girada 90 grados; la segunda llave se asigna a la ranura derecha y se deja insertada en la ranura para abrir la cerradura.

STH100 padbar



Endurecido



Calificación CEN
Grados 3 a 6
Solo padbar

- Pasador de alta seguridad con aldaba y grapa endurecidas
- Material de fundición especial endurecido - extremadamente resistente
- Espárrago giratorio endurecido para una mayor resistencia a los ataques
- Para uso exclusivo con el candado SS100CS.





inigma Stronghold® SS100

Anchura del cuerpo	100mm
Diámetro del grillete	20mm
Variantes de grilletes	Abierto, cerrado
Clasificación de seguridad	10



inigma Stronghold® SS80

Anchura del cuerpo	80mm
Diámetro del grillete	16mm
Variantes de grilletes	Abierto, cerrado
Clasificación de seguridad	10



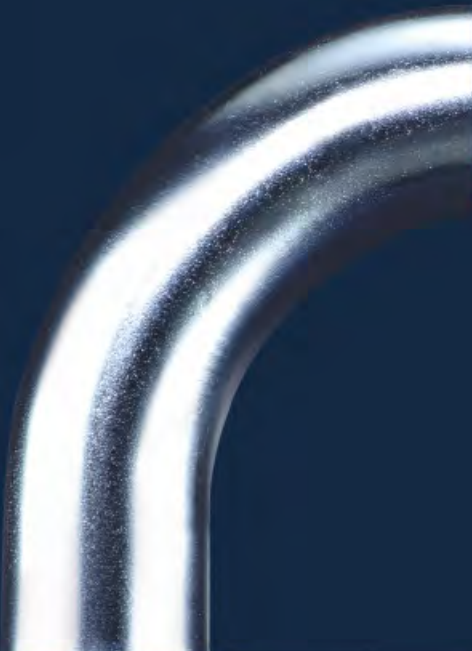
inigma Stronghold® SS65

Anchura del cuerpo	65mm
Diámetro del grillete	12.7mm
Variantes de grilletes	Abierto, cerrado, largo
Clasificación de seguridad	10



inigma Stronghold® SS50

Anchura del cuerpo	50mm
Diámetro del grillete	10mm
Variantes de grilletes	Abierto, cerrado, largo
Clasificación de seguridad	9



inigma Stronghold®

SS50 Marine
(grilletes de acero inoxidable)

Anchura del cuerpo	50mm
Diámetro del grillete	10mm
Variantes de grilletes	Abierto, cerrado, largo
Clasificación de seguridad	8





inigma Stronghold® SS45

Anchura del cuerpo	45mm
Diámetro del grillete	6mm
Variantes de grilletes	Abierto
Clasificación de seguridad	7

inigma Stronghold® WS75 cierre de contenedor



Anchura del cuerpo	75mm
Diámetro del grillete	12mm
Variantes de grilletes	Abierto
Clasificación de seguridad	9



inigma Stronghold® Cilindros de seguridad

inigma Stronghold® Europerfil Cilindro

Cilindro giratorio de pomo

Inigma KC7 Cilindro	35/35
---------------------	-------

Cilindros doble europeo

Inigma DC10 Cilindro	35/35
Inigma DC12 Cilindro	35/45
Inigma DC16 Cilindro	40/40

Cilindros medio europeo

Inigma HC2 Cilindro	35/10
---------------------	-------

Cilindros ovalados escandinavos

Inigma Scan Oval Outer	L: 39.5 x H: 31mm
Inigma Scan Oval Inner	L: 39.5 x H: 31mm

Cilindros para candados

KIK cilindros para candados	35mm
-----------------------------	------

CODES, A.B.C. 5TH EDITION. BENTLEYS.
CABLES AND TELEGRAMS, "TELESCOPE" BLOXWICH.
TELEPHONE WORKS, 7 BLOXWICH.
LONDON, MOUNTVIEW 1994.

ON ADMIRALTY LIST, WAR OFFICE, INDIA OFFICE AND H. M. OFFICE OF WORKS.

HENRY SQUIRE & SONS, LTD

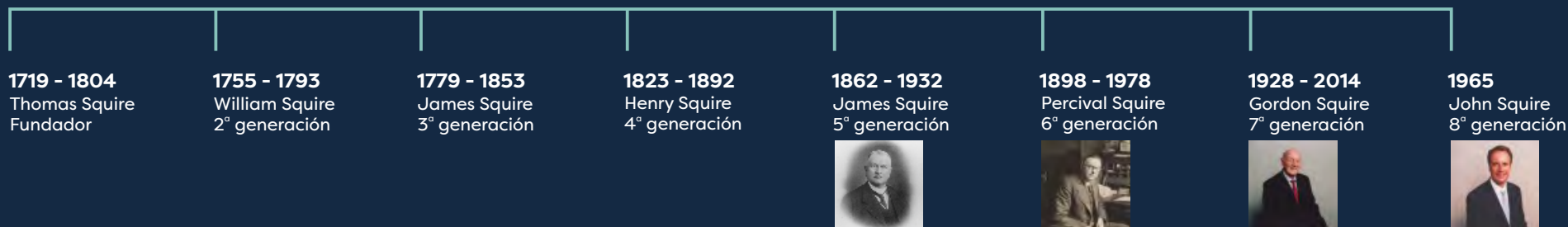
ESTABLISHED 1780

GENERAL LOCK MANUFACTURERS

BRASS FOUNDERS & STAMPERS



NEW INVENTION Near WOLVERHAMPTON,
ENGLAND.



Cerrajeros independientes de propiedad familiar desde 1780

Squire ha estado a la vanguardia de la fabricación de cerraduras desde 1780.

Como fabricante británico independiente de octava generación, fabricamos algunos de los productos tecnológicamente más avanzados del mundo.

Nuestras cerraduras establecen estándares galardonados, ofreciendo algo para todos, en casa, en el trabajo y en movimiento.

A lo largo del tiempo, lo único que nos ha mantenido en pie es nuestra capacidad para cambiar con el mundo. Estamos orgullosos de nuestro oficio y respaldamos firmemente nuestra reputación de resistencia duradera garantizada.

Nuestro sistema inigma es una solución que se adapta a todas las llaves, está diseñado y fabricado por Squire con asistencia en el Reino Unido. Un solo sistema controla todas sus puertas y candados. Todos los productos inigma tienen 2 años de garantía y 240 años de experiencia en la fabricación de cerraduras.

John Squire

John Squire, CEO
8º Generación

240 AÑOS
DE EXCELENCIA EN LA
FABRICACIÓN DE CERRADURAS

SQUIRE
Lockmakers Since 1780

Cerebros protegidos en acero.



www.squirelocks.co.uk

Henry Squire & Sons Limited, Hilton Cross Business Park
Cannock Road, Featherstone, Wolverhampton, WV10 7QZ

Teléfono: +44 (0)1902 308050

E-Mail: info@henry-squire.co.uk

